

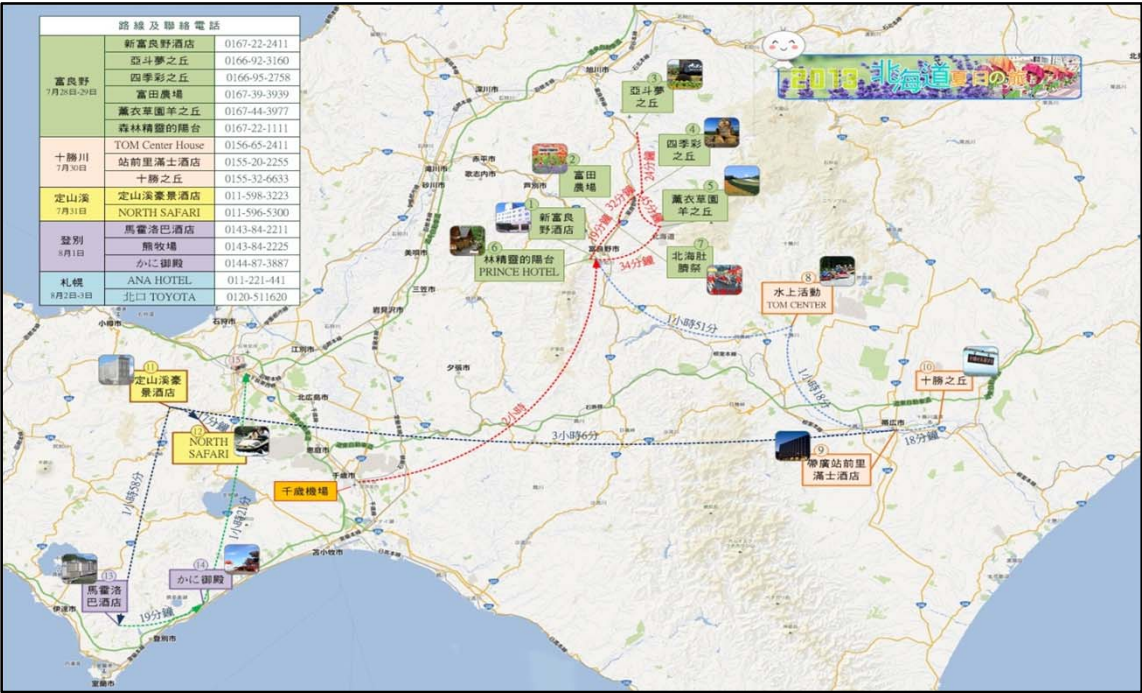
2013 北海道夏日の旅

日期	行程	住宿酒店	早	午	晚
7月28日 星期日	香港 -> 千歲 -> 富良野 早機 9:35am 往札幌千歲機場；到達 3:25pm 機場，往取租車，直往富良野，車程約 2 小時 20 分。 	新富良野酒店 (New Furano Hotel) http://www.furano.ne			待定
7月29日 星期一	富良野 早上美瑛，薰衣草園羊之丘，再往富田農場 中午回酒店參觀森林精靈的陽台，再搭車往 市中心參加北海肚臍祭 	新富良野酒店 (New Furano Hotel)	待定	自費	待定
7月30日 星期二	富良野 -> 十勝川 早上十勝川，車程約 2.5 小時； 早上參加水上活動，下午往十勝丘展望台 	帶廣站前里滿士酒店 (Richmond Hotel Obihiro Ekimae) http://richmondhotel.jp	待定	自費	待定
7月31日 星期三	十勝川 -> 定山溪 早上往定山溪，車程約 3 小時 30 分； 往 NORTH SAFARI 動物園，晚餐後到酒店水上王國 	定山溪豪景酒店 (Jozankei View Hotel) http://karakami-kankou	自助餐	自助餐	自助餐
8月01日 星期四	定山溪 -> 登別 早上往遊定山溪散步路線(二見公園・二見吊橋・河童 ，後出發往登別，車程約 2 小時；晚上參觀登別鬼火 	馬霍洛巴酒店 (Hotel Mahoroba) http://www.h-mahoroba.jp/text/in	自助餐	自費	自助餐
8月02日 星期五	登別 -> 札幌 早上往熊公園，再往札幌，約 2 小時，途中往網元感動 市場午餐，晚上往藻岩山展望台。 	札幌全日空飯店 (ANA Hotel Sapporo) http://www.anahotel-sapporo.co.jp	自助餐	網元感動 市場	自費
8月03日 星期六	札幌 狸小路，自由購物一天 	札幌全日空飯店 (ANA Hotel Sapporo)	自助餐	自費	自費
8月04日 星期日	札幌 -> 千歲 -> 香港 		自助餐		

機票

日期	類別	出發地點	出發時間	到埗地點	到埗時間	航班	航班時間	機票費用
7月28日 星期日	出發	香港	9:35 am	札幌	15:35 pm	CX580	5小時	大人/位 7200
8月04日 星期日	回程	札幌	16:35 pm	香港	20:40 pm	CX581	5小時	小童/位 5600

路線



固定費用

項目	DAVID	JASON	TAMMY	JAMIE	Remark	Total (HK\$)
機票	7195	7845	7195	5567		27802
租車	1500	1500	1500	1500	¥48510 加2000元油費 (1500元／人)	6000
數據卡	350	350	350	350		1400
酒店	DAVID	JASON	TAMMY	JAMIE	單價	
7月28日	1125		1125		新富良野酒店 4484.44/2 ROOM	2250
7月29日	1125		1125		新富良野酒店	2250
7月30日	910		910		Richmond Hotel Obihiro Ekimae酒店	1,820
7月31日	1760		1760		定山溪豪華酒店(包早餐及晚餐)	3520
8月1日	2160		2160		登別馬霍洛巴酒店(包早餐及晚餐)	4320
8月2日	1290		1290		ANA Hotel Sapporo(包早餐)	2580
8月3日	1610		1610		ANA Hotel Sapporo(包早餐)	3220
合計費用	14035	14685	14035	7417		55162

數據卡租用： 日本租：<http://www.bmobile.ne.jp/english/>
香港租：<http://www.esondata.com/>

如何設定

APN : bmobile.ne.jp

Username : bmobile@fr

Password : bmobile

Auth type : PAP or CHAP (if available)

PDP type : IP (if required)

How to setup your b-mobile SIM for Android Devices.

1. From the "Settings" menu, tap "Wireless and networks"
2. Tap "Mobile networks" and select "Access Point Names"
3. Press the "Menu" key and select "New APN"
4. Enter the following settings:
APN: bmobile.ne.jp
User name: bmobile@fr (1GB Prepaid)
bmobile@U300 (14Days Prepaid)
Password: bmobile
Authentication type: CHAP or PAP
5. Press the "Menu" key and select "Save".
6. Tap circular image (button) next to the new Access Point Name you created to select it

租車安排

租車公司：
網址：<http://www.rent-a-lease.com/chinese/>
租車日期： 由 7月28日

租車日期	取車地點	取車時間	還車日期	還車地點	還車時間
7月 28日	千歲機場	5:00 下午	8月 2日	札幌站北口	4:00 下午

租車 http://www.youtube.com/watch?v=4Bg_NJVn_7Q
服務櫃台現移至主要大樓，與到達出口位於同一大樓內。顧客請依照新千歲機場內指示和以下指南前往本服務櫃台。租車服務區內有兩個TOYOTA櫃台相鄰。顧客請前往『新千歲機場Suzuran店』櫃台。
於確認名稱及駕駛執照等文件後，將會以免費接駁巴士接送顧客到『新千歲機場Suzuran店』（約10分鐘）



已租車款

P3-S Class (Standard)						
Exterior	Interior	Model	Capacity	Engine	Mileage*1	Dimensions
		COROLLA FIELDER	5people	1,500cc	15.0km/L	W4,420 / D1,625 / H1,490mm
		Setting non smoking and smoking	Drive system	Equipment	Recommended number of people A load	
			4WD			

*1 10.15 mode running (Ministry of Land, Infrastructure and Transport examination value).
*Rental vehicle might be different from the photograph.
*The handling grade (displacement etc.) is different according to the store.



夠大，
放到行李，
舒服，特價

租車記錄 札幌站北口地址:1F, Norute Plaza, 19-1, Kita 9 nishi 3, Kita-ku, STel: 0120-511620

預約號碼	201305-032269
出發店舖 / 出發日期及時間	新千歲機場「Suzuran」分店 / 2013年07月28日 16:30
歸還店舖 / 歸還日期及時間	札幌站北口 / 2013年08月02日 16:30
車輛種類 / 禁煙 / 吸煙	私家車 車級: P3-S / 禁煙車
乘車人數	大人: 3人 6歲以下小童人數: 0人
扶助椅數目	嬰兒椅: 0 幼兒椅: 0 兒童椅: 0
滑雪橇載台	滑雪橇: 0套 滑雪板: 0套
金額	基本金額 54,075日元 免責補償費 5,250日元 小計 59,325日元 宣傳活動值引 ▲ 10,815日元 合計 48,510日元
其他要求或查詢	Request English GPS
重要事項	「重要事項」贊同，省略出發前的說明。
出發店舖信息	千歲市美々758-134 TEL: 0123-24-0100
返還店舖信息	札幌市北区北9条西3丁目ノルテプラザ内1F TEL: 011-707-0100

時刻行程表

日期	所在地	時間	地點	備註
7月28日	香港	7:35am	到達機場	到達香港機場CHECK IN
	香港	9:35am	香港機場	離開香港
	札幌	3:25pm	千歲機場	到達千歲機場
	札幌	4:30pm	往取車	機場TOYOTA 取車, 預計1小時
	札幌	5:30pm	出發往富良野	出發往富良野, 約2小時車程
	富良野	7:30pm	酒店 CHECK IN	到達富良野新富良野酒店
7月29日	富良野	07:00am	起床	
	富良野	07:30am	早餐	出外自找早餐, 酒店無供應
	富良野	08:00am	往富田農場	出發往富田農場, 車程 20分鐘
	富良野	08:30am	到達富田農場	停留1.5小時
	富良野	10:00am	往四季彩	出發往四季彩之丘, 車程 32分鐘
	富良野	10:45am	到達四季彩	停留1.5小時
	富良野	12:30pm	往羊之丘	出發往薰衣草園羊之丘, 車程45分鐘
	富良野	1:30pm	午餐	停留1.5小時
	富良野	3:00pm	往森林精靈	出發往森林精靈的陽台 PRINCE HOTEL, 車程約35分鐘
	富良野	3:45pm	自由活動	停留1.5小時
	富良野	5:00pm	回酒店	回酒店放下車再乘車往富良野市
	富良野	7:00pm	慶典	參加肚臍祭, 市內自由食用
	富良野	其他選擇		亞斗夢之丘, 視乎時間及交通情況
				約35分鐘車程
7月30日	富良野	05:30am	起床	起床再CHECK OUT
	富良野	06:00am	往十勝川	出發往十勝川, 車程2小時
	十勝川	08:00am	到達活動	到達水上活動中心, 參加活動
	十勝川	09:00am	水上激流	3小時
	十勝川	12:00pm	往酒店	出發往帶廣站前里滿士酒店, 車程1小時20分鐘
	十勝川	1:30pm	酒店 CHECK IN	酒店CHECK IN 帶廣站前里滿士酒店, 午餐
	十勝川	2:00pm	往十勝之丘	出發往十勝之丘, 車程20分鐘
	十勝川	其他選擇		吟壽司小金的店, 帶廣市西1条10丁目
				有空時間可以往帶廣市おびひろ動物園 (+81 155-24-2437) 〒080-0846 Hokkaido Prefecture, Obihiro, Midorigaoka, 2
7月31日	十勝川	07:00am	起床	
	十勝川	07:30am	早餐	出外自找早餐, 酒店無供應
	十勝川	08:00am	出發	CHECK OUT 再出發往定山溪, 車程3小時
	定山溪	12:00pm	到達酒店	到達定山溪豪景酒店
	定山溪	12:30pm	午餐	
	定山溪	1:30pm	往動物園	往NORTH SAFARI動物園, 約20分鐘
	定山溪	5:00pm	回酒店	回酒店
	定山溪	6:30pm	酒店晚餐	酒店包晚餐
	定山溪	7:30pm	往水上樂園	往酒店水上樂園
	定山溪	9:30pm		自由活動

時刻行程表

8月1日	定山溪	07:00am	起床	
	定山溪	07:30am	早餐	酒店包早餐
	定山溪	08:00am	出發	出發往定山溪散步路線(二見公園・二見吊橋・河童淵)
	定山溪	11:30am	CHECK OUT	酒店CHECK OUT, 約2小時
	登別	1:30pm	到登別	CHECK IN酒店及午餐
	登別	2:30pm	地獄谷	往地獄谷參觀後自由活動
	登別	6:30pm	酒店晚餐	酒店自助餐
	登別	8:00pm	鬼花火	往地獄谷展望台參觀鬼花火
	登別	8:30pm	自由活動	
8月2日	登別	8:00am	起床	
	登別	8:30am	早餐	酒店包早餐
	登別	9:00am	景點遊	遊登別
	登別	10:30am	CHECK OUT	CHECK OUT 再往網元感動市場 かに御殿食海鮮, 約20分鐘
	登別	11:30am	午餐	
	登別	1:30pm	出發往札幌	往札幌1小時30分鐘車程
	札幌	3:00pm	到達酒店	到達札幌ANA酒店再CHECK IN
	札幌	3:30pm	還車	往札幌站北口還車
	札幌	4:00pm	酒店出發	出發往景點藻岩山展望台
	札幌	7:00pm	晚餐	晚餐於藻岩山 JEWEL 餐廳
8月3日	札幌	7:30am	起床	
	札幌	8:00am	早餐	早餐於酒店
	札幌	8:30am	出發	出發往白之戀人
	札幌	9:15am	白之戀人	自由遊白之戀人 (宮之澤站)
	札幌	11:30am	回札幌	
	札幌	12:00pm	景點遊	往二條市場, 午餐 (大通站)
	札幌	1:30pm	購物	往狸小路自由活動
	札幌	5:30pm	往大通公園	參觀大通公園夏祭
8月4日	札幌	7:00am	起床	
	札幌	8:00am	CHECK OUT	坐酒店巴士往機場
	札幌	10:00am	到機場	到機場及放下行李
	札幌	10:30am	千歲OUTLET	
	札幌	01:45pm	坐的士回機場	
	札幌	2:35pm	到達千歲機場	
	札幌	4:35pm	上機回港	

GPS用地址, 電話

地區	名稱	地址	MAP CODE	電話
富良野	NEW FURANO HOTEL 新富良野酒店	〒076-0034 Hokkaido Furano City Kitanomine town 14-38 北海道富良野市北之峰町14-38	450-028-745**55	+81 167-22-2411
	森林精靈の陽台 NINGURU Terrace	18-6 Kitanomine-machi, Furano Hokkaido, 076-0034 Japan 〒076-8511 北海道富良野市中御料	919 552 448	+81 167-22-1111
	Farm Tomita 富田農場	Hokkaido , Sorachi-gun, Nakafurano-ch , Nakafurano Kisen Kita, 1 5 号 北海道空知郡中富良野町基線北15號	349 276 743 349-276-801 349 276 829	+81 167-39-3939
	ZERUBU之丘 亞斗夢之丘	北海道上川郡美瑛町大三 071-0225, Japan	389 071 354 389-101-245	+81 166-92-3160
	Shikisai-no-oka 四季彩之丘	北海道上川郡美瑛町新星第三	349 701 160	+81 0166-95-2758
	薰衣草園羊之丘 ひつじの丘	〒071-0700 北海道空知郡中富良野町字中富良野ベベルイ ひつじの丘内	349-199-044*01	+81 167-44-3977 +81 090-1302-1422
	Hokkai Heso Matsuri 北海肚臍祭	富良野市 新相生街商店街		+81 167-39-2312
十勝川	Richmond Hotel Obihiro Ekimae 帶廣站前里滿士酒店	〒080-0012 Hokkaido , Obihiro-shi, Nishi 2 J , 1 1 丁目 1 7 〒080-0012 北海道帶廣市西2条南11-17		+81-155-20-2255
	TOM Center House T O M センターハウス	240 Kisen, Kuttari, Shintoku-cho, Kamikawa-gun, Hokkaido 北海道上川郡新得町屈足基線240番地	343844278*41	+81 156-65-2411
	Tokachigaoka Observatory 十勝が丘展望台	14 Tokachigawaonsenkita, Otofuke-cho, Kato-gun, Hokkaido 080-0262, Japan; Japan, 北海道河東郡音更町十勝川温泉北14丁目4番地		+81 155-32-6633
	Tokachigaoka Park 十勝が丘公園	14 Tokachigawaonsenkita, Otofuke-cho, Kato-gun, Hokkaido 080-0262, Japan; Japan, 北海道河東郡音更町十勝川温泉北14丁目4番地	796 094 397	+81 155-32-6633
定山溪	Jozankei View Hotel 定山溪豪景酒店	Higashi 2-chome 111, Jozankei Onsen, Minami-ku, Sapporo; 北海道札幌市南区定山溪温泉東2丁目	708 785 015	+81 11-598-3223
	NORTH SAFARI動物園	469-1 Toyotaki Minami-ku, Sapporo, Hokkaido 061-2273, Ja 〒061-2273 札幌市南区豊滝469-1		+81 11-596-5300
	Jozankei Tourist Association 定山溪観光協会	Japan, Hokkaido Prefecture, Sapporo, Minami Ward, Jozankeionsenhigashi; 3 丁目 2 2 2, 定山溪散步路線(二見公園・二見吊橋・河童淵)		+81 11-598-2012
登別	Hotel Mahoroba 馬霍洛巴酒店	Japan, Hokkaido Prefecture, Noboribetsu, Noboribetsuonsencho, 65; 〒059-0551 北海道登別市登別温泉65		+81 143-84-2211
	Mysterious Summer Night 登別鬼花火	地獄谷展望台; Start from 20:30	603 287 080 *55	
	Bear Park 登別熊牧場	Hokkaido Noboribetsu Noboribetsu Onsen town 224; 〒059-0551 北海道登別市登別温泉町224	603 259 404	+81 143-84-2225
	網元感動市場 かに御殿	Japan, Hokkaido Prefecture, Shiraoi District, Shiraoi, Takeura, 96-2 〒059-0642 北海道白老郡白老町竹浦96-2		+81 144-87-3887

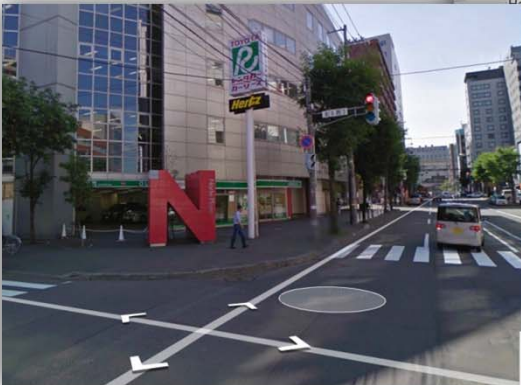
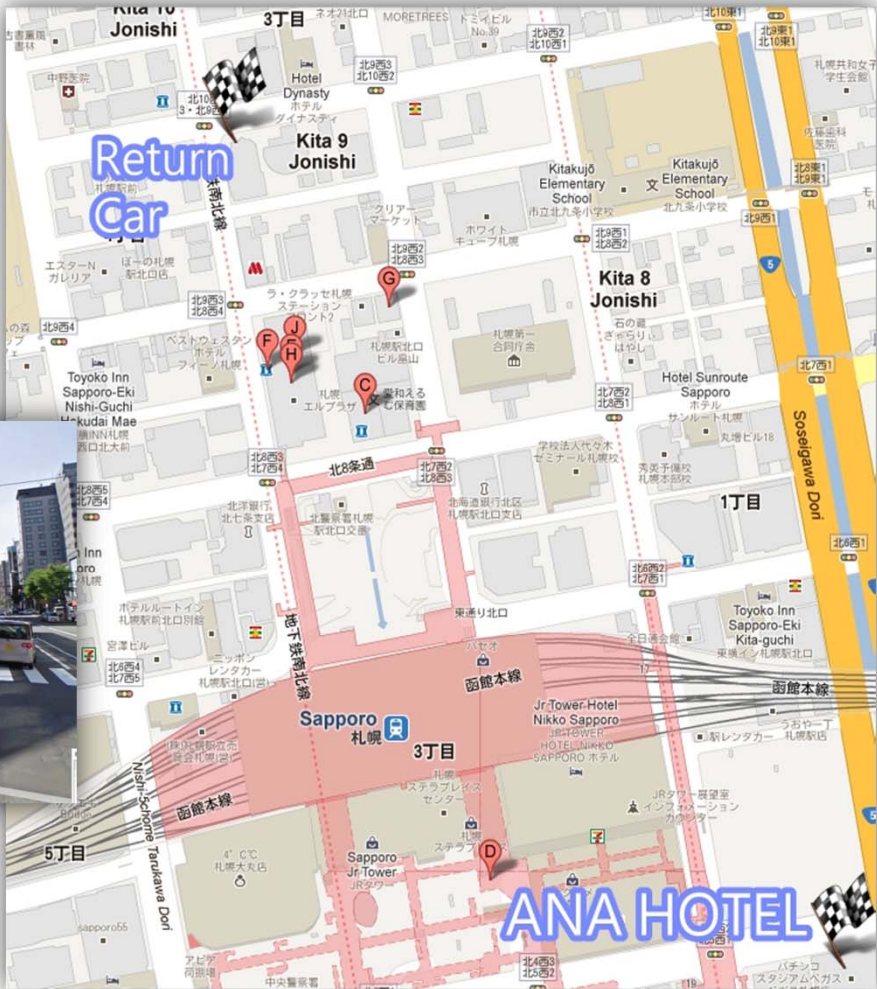
地區	名稱	地址	MAP CODE	電話
札幌	ANA HOTEL	Kita 3-jo Nishi 1-chome 2-9, Chuo-ku, Sapporo 060-0003 〒060-0003 札幌市中央区北3条西1丁目2-9		+81 11-221-441
	札幌站北口TOYOTA	1F, Norute Plaza, 19-1, Kita 9 nishi 3, Kita-ku, Sapporo	9552029*71	+81 120-511620
	Moiwayama Tenbodai 藻岩山展望台	Japan, Hokkaido Prefecture, Sapporo, Chuo Ward, Fushimi 5 丁目 3 - 7	9 369 213	+81 11-561-8177
	Sapporo Clock Tower 札幌市時計台	Japan, Hokkaido Prefecture, Sapporo, Chuo Ward, Kita 1 Jonishi, 2-1-1	952 220 5	+81 11-231-0838
	Sapporo Factory 札幌工廠	Japan, Hokkaido Prefecture, Sapporo, Chuo Ward, Kita 2 Johigashi, 4	9 524 450	+81 11-207-5000
	Nijo Market 二條市場	札幌市中央区南3條東1丁目、2丁目	949 364 2	+81 11-222-5308
	Tanuki Koji Shopping Arcade 狸小路	Japan, Hokkaido Prefecture, Sapporo, Chuo Ward, Minami 2 Jonishi, 2丁目; 北海道札幌市中央区南 2 条西 2 丁目		+81 11-241-5125
	Odori Park 大通公園	北海道札幌市中央区大通西 2 丁目	9 491 809	+81 11-211-2536
	Shiroi Koibito Park 白色戀人公園	北海道札幌市西区宮の沢 2 条 2 丁目 1 1 - 3 6	960 330 0	+81 11-666-1481
	RERA OUTLET 千歳OUTLET	北海道千歳市柏台南1丁目2-1		+81-123-42-3000

TOYOTA

新千歲機場航站楼至營業處有免費巴士接送。到達機場後，請按以下順序至受理櫃檯。(抵達新千歲機場後，先找到租車櫃台吧。)



拿到行李從入境出口出來後，ANA、AIRDO、Peach Aviation的客人請左轉，JAL、SKY、SKYMARK AIRLINES的客人請右轉。



新富良野酒店 NEW FURANO HOTEL

地址： 北海道富良野市北之峰町14-38
Hokkaido Furano City Kitanomine town 14-38

網站： <http://www.furano.ne.jp/nf-hotel/>

地圖：



森林精靈的陽台 NINGURU Terrace

地址： 日本北海道富良野北の峰町 1 8-6
18-6 Kitanomine-machi, Furano Hokkaido

網站： <http://www.princehotels.co.jp/furano/>

地圖：



營業時間： 9:00 - 21:00

富田農場 FARM TOMITA

地址： 北海道空知郡中富良野町基線北15號

Hokkaido Prefecture, Sorachi District, Nakafurano, Nakafurano Kisen Kita, 1 5

網站：<http://www.farm-tomita.co.jp/>

地圖：



營業時間：8:30-18:00

四季彩の丘 Shikisai-no-oka

地址：日本北海道上川郡美瑛町字新星第三

網站：<http://www.shikisainooka.jp/>

地圖：



營業時間：8:30-18:00

亞斗夢之丘 ZERUBU之丘

地址： 北海道上川郡美瑛町大三

網站： <http://www.phoenix-c.or.jp/~atomnoki/zalb.html>

地圖：



營業時間：9:00 - 17:00

薰衣草園羊之丘 ひつじの丘

地址： 北海道空知郡中富良野町字中富良野ベベルイ

網站： <http://www.hitsujinooka.com/>

地圖：



營業時間：8:30-17:00

北海肚臍祭 Hokkai Heso Matsuri

地址： 富良野市 新相生街商店街

網站：<http://www.furano.ne.jp/hesomatsuri/>

地圖：



旅遊觀光協會 ふらの観光協会

地址： 北海道富良野市日の出町1-3 0

0167-22-5777

網站：<http://www.furanotourism.com/cn/>

地圖：

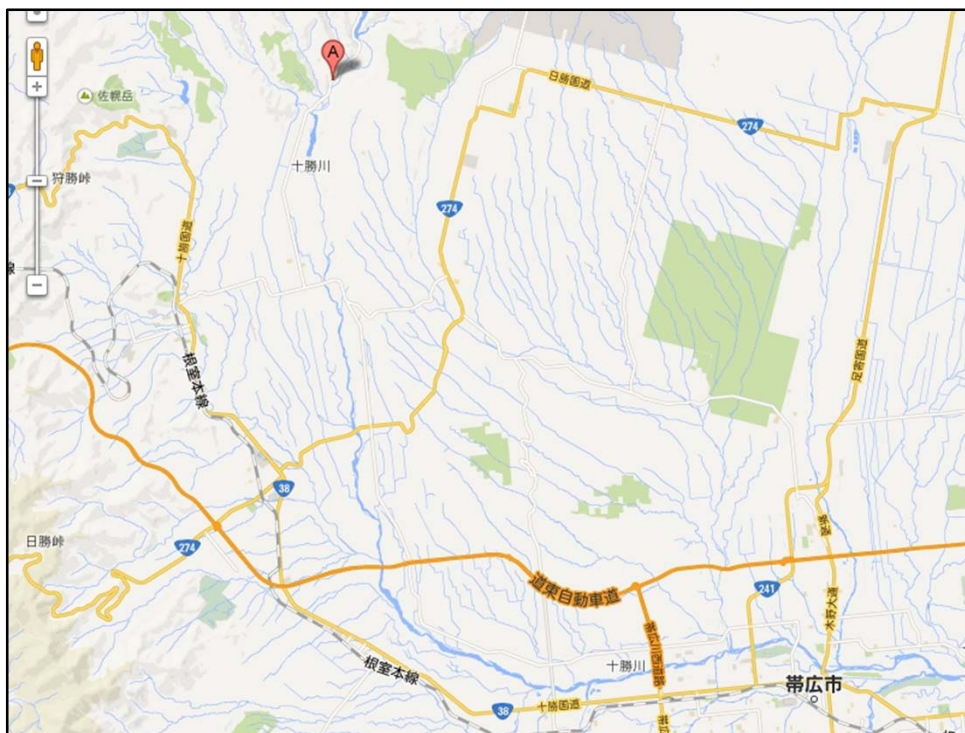
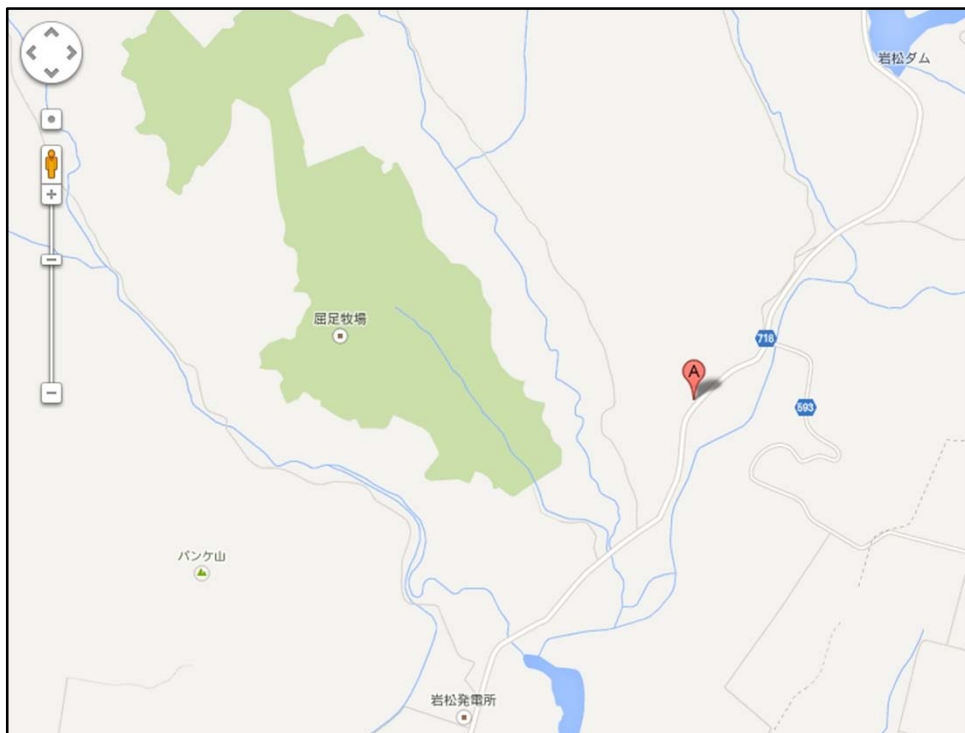


TOM Center House

地址： 240 Kisen, Kuttari, Shintoku-cho, Kamikawa-gun, Hokkaido

網站：<http://h-takarajima.com/detail/index/89>

地圖：



帶廣站前里滿士酒店 Richmond Hotel Obihiro Ekimae

地址： 北海道帯広市西2条南11-17

網站：<http://richmondhotel.jp/en/obihiro/>

地圖：

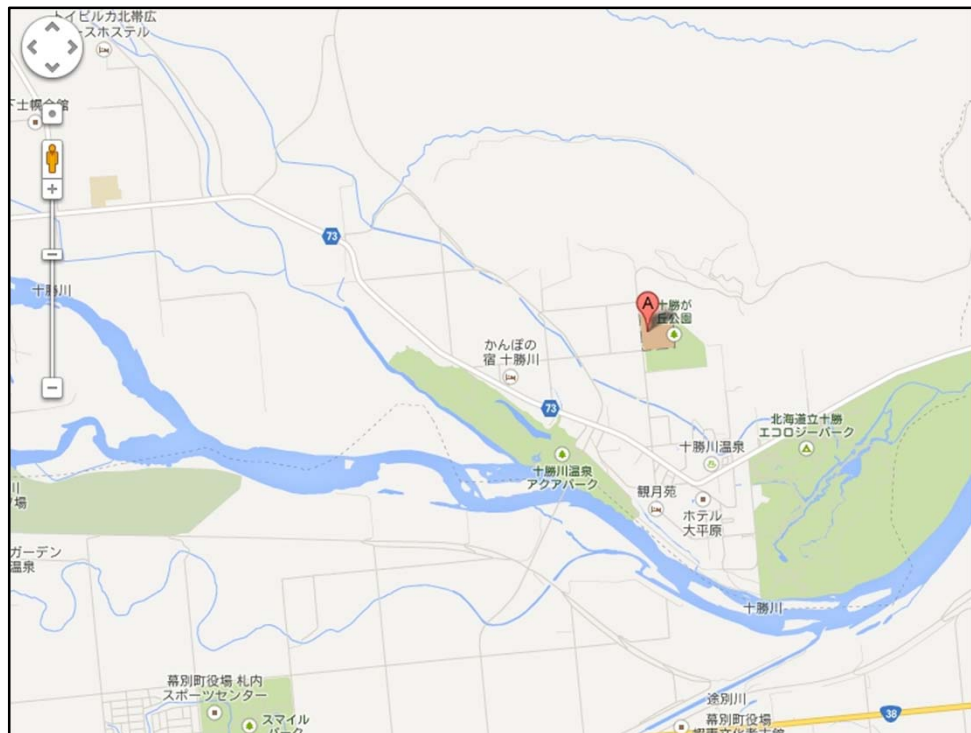


十勝が丘展望台 Tokachigaoka Observatory

地址： 北海道河東郡音更町十勝川温泉北14丁目4番地

網站：<http://richmondhotel.jp/en/obihiro/>

地圖：



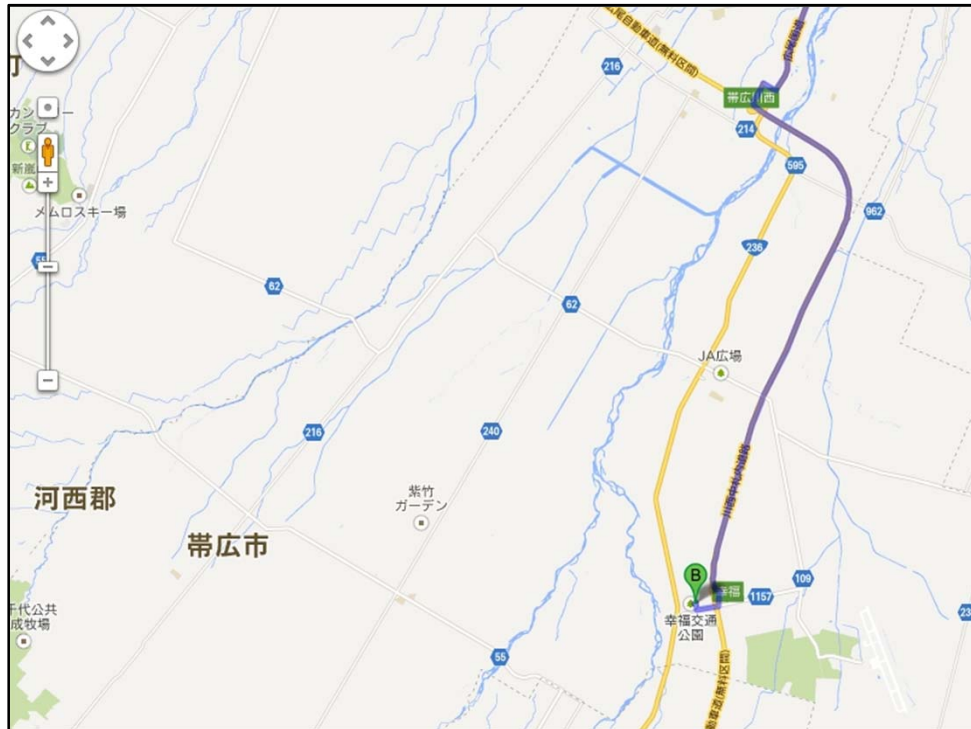
舊幸福車站

電話: 0155-22-8600

地址： 帶廣市幸福町東1線161 Hokkaido, Obihiro-shi, Kōfukuchō, Higashi 1 Sen 1 6 1

網站： 帶廣市30分鐘車程

地圖：



天鵝棲息地

地址： 北海道河東郡音更町十勝川温泉南12丁目

網站：

地圖：



真鍋庭院

電話: 0155-48-2120

地址: 帯広市稲田町東2-6

網站: <http://www.manabegarden.jp/guide/index.htm>

地圖:



定山溪豪景酒店 Jozankei View Hotel

地址： 北海道札幌市南区定山溪温泉東2丁目

網站：<http://www.jozankeiview.com/>

地圖：



NORTH SAFARI動物園

地址： 札幌市南区豊滝469-1

網站：<http://www.north-safari.com/ver2/index.html>

地圖：



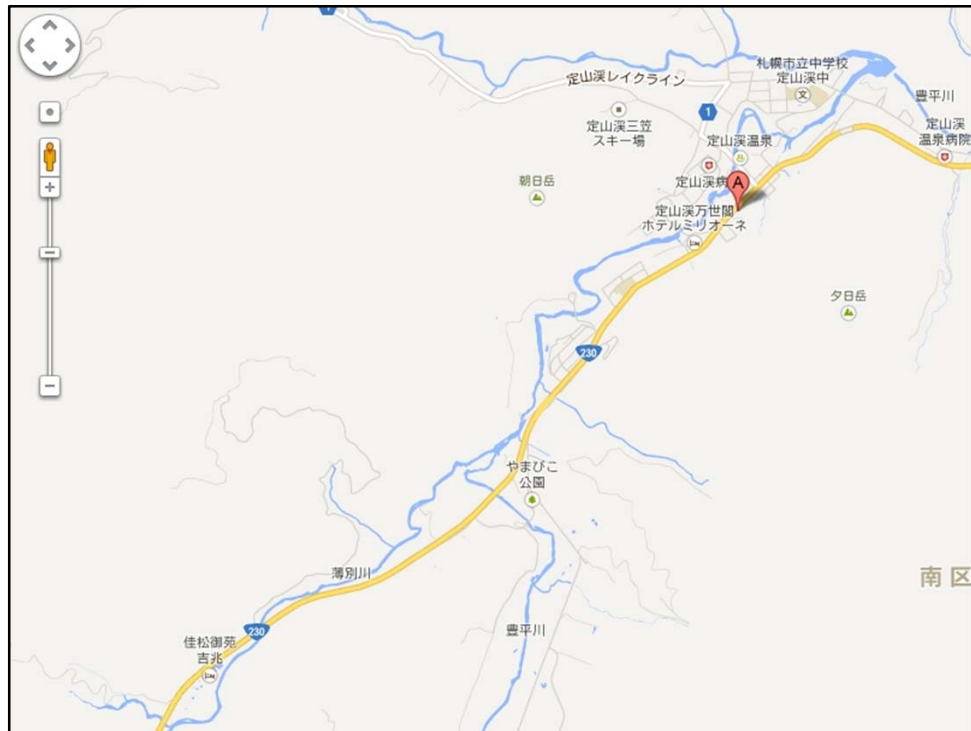
營業時間：10:00-18:00

定山溪観光協会

地址： 札幌市南區定山溪泉東3丁目

網站： <http://jozankei.jp/>

地圖：

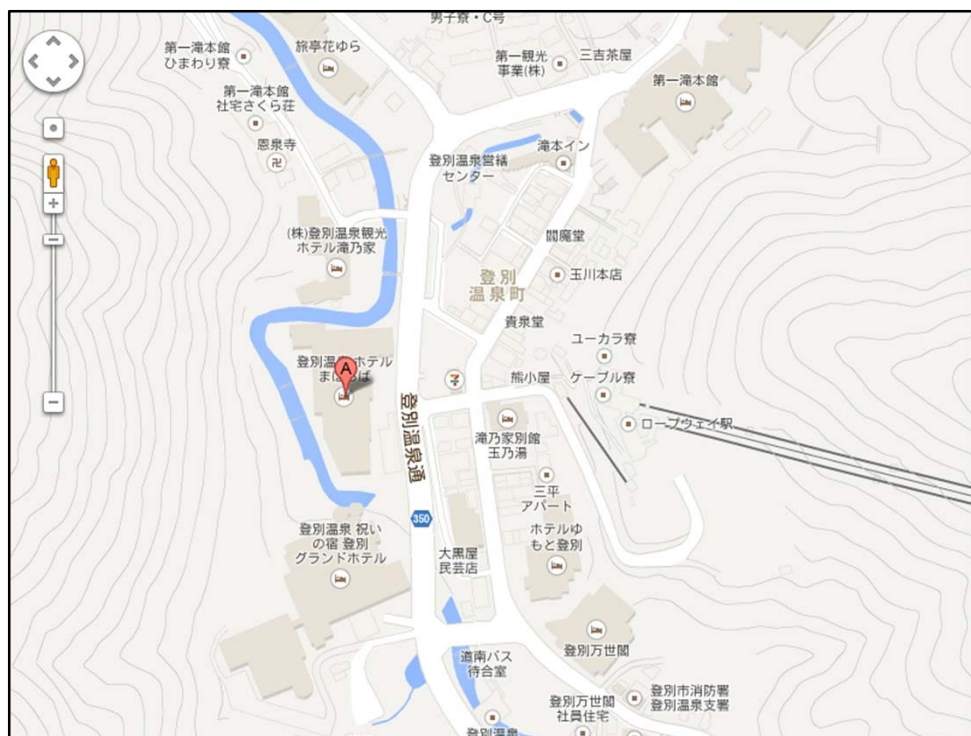


馬霍洛巴酒店 Hotel Mahoroba

地址： 北海道登別市登別温泉65

網站： <http://tohoresort.com/chinese/index.html>

地圖：



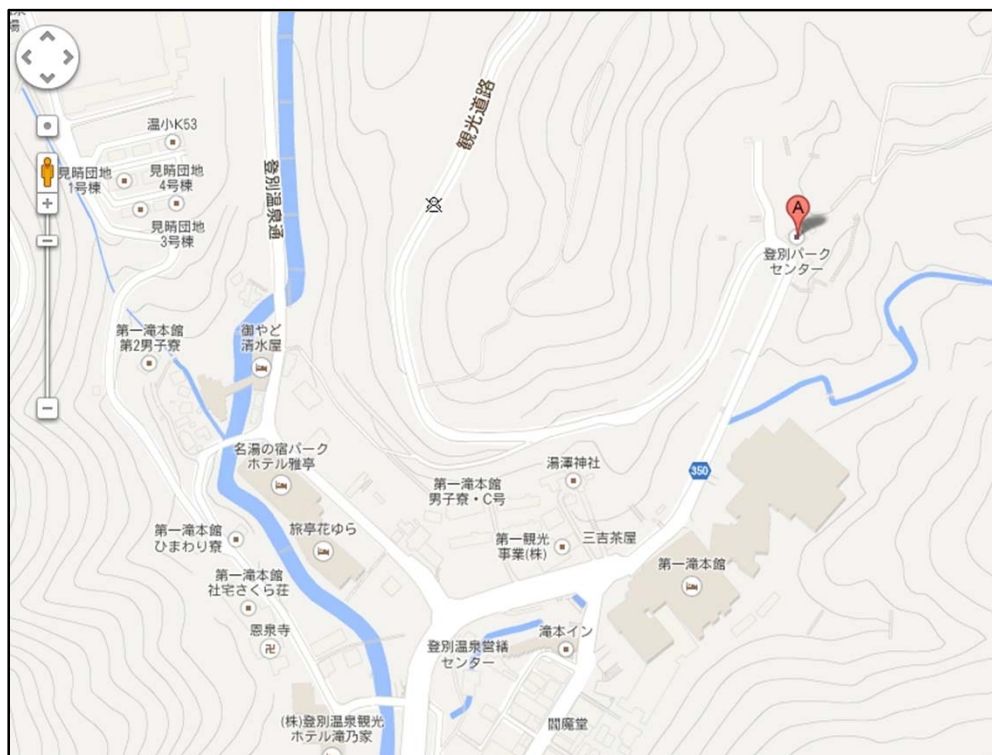
地獄谷展望台(登別パークサービスセンター)

地址： 北海道登別市登別温泉町無番地

0143-84-3141

網站：

地圖：

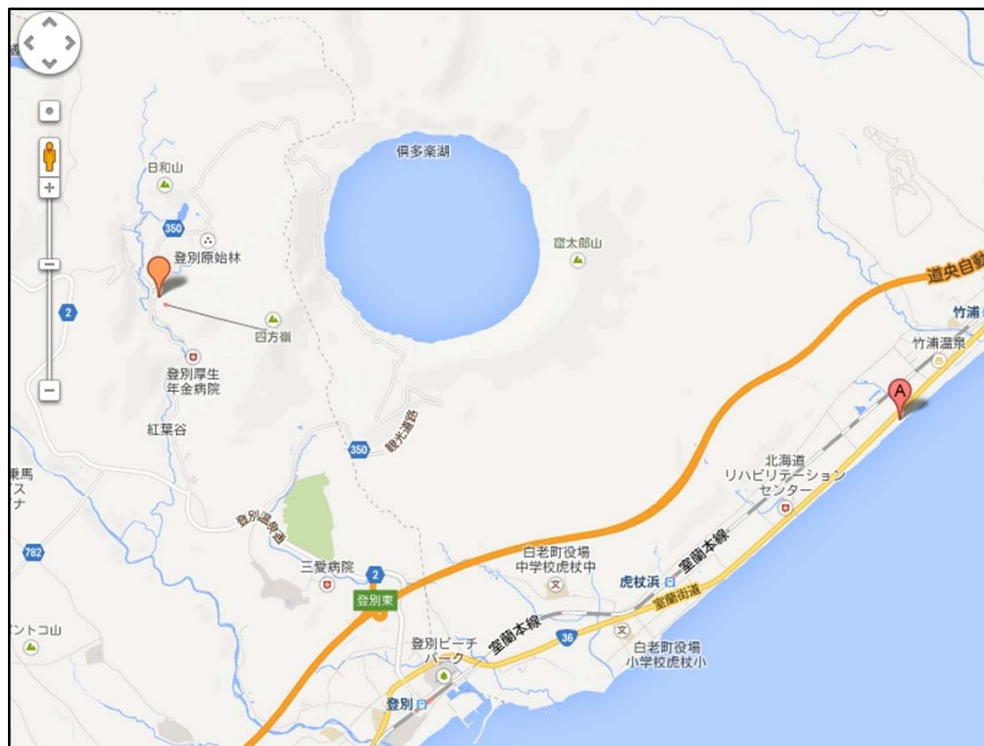


網元感動市場 かに御殿

地址： 北海道白老郡白老町竹浦96-2

網站：

地圖：



ANA HOTEL

地址： 札幌市中央区北3条西1丁目2-9

網站：

地圖：



札幌站北口TOYOTA

地址： 1F, Norute Plaza, 19-1, Kita 9 nishi 3, Kita-ku, Sapporo

網站：

地圖：

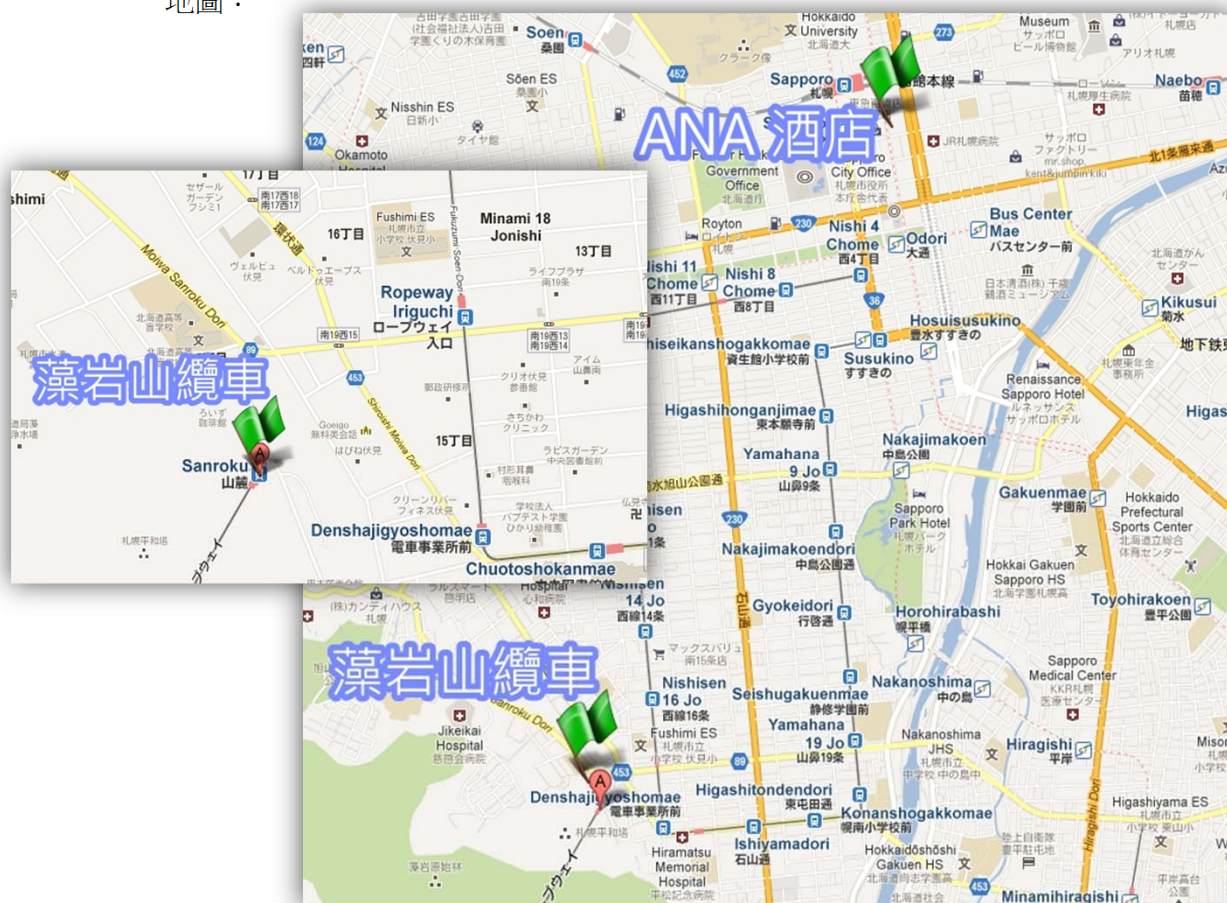


藻岩山展望台 Moiwayama Tenbodai

地址： 札幌市中央区伏見5丁目3-7 (市内電車纜車入口站下车)

網站： <http://moiwa.sapporo-dc.co.jp>

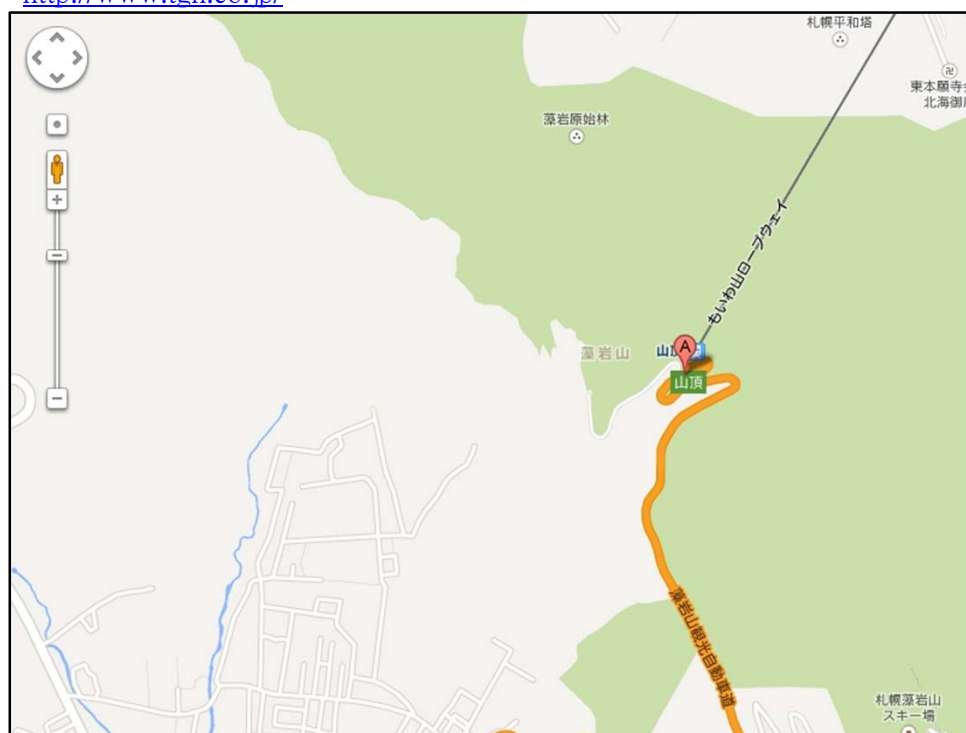
地圖：



THE JEWELS

地址： 北海道札幌市南区北ノ沢1956番地先藻岩山山頂

網站： <http://www.tgn.co.jp/>



札幌市鐘樓

地址：札幌市中央區北1條西2丁目

網站：<http://www15.ocn.ne.jp/~tokeidai/>

地圖：



營業時間：8:45-17:10

札幌工廠 SAPPORO FACTORY

地址：北海道札幌市中央區北2條東4丁目

網站：<http://sapporofactory.jp/>

地圖：



營業時間：9:00 - 18:00

二條市場

地址： 札幌市中央区南3条東1丁目・2丁目

網站：<http://www.welcome.city.sapporo.jp/sites/ni-joichba>

地圖：



營業時間：7:00 - 18:00

狸小路 Chuo Ward

地址：

網站：<http://www.tanukikoji.or.jp/>

地圖：

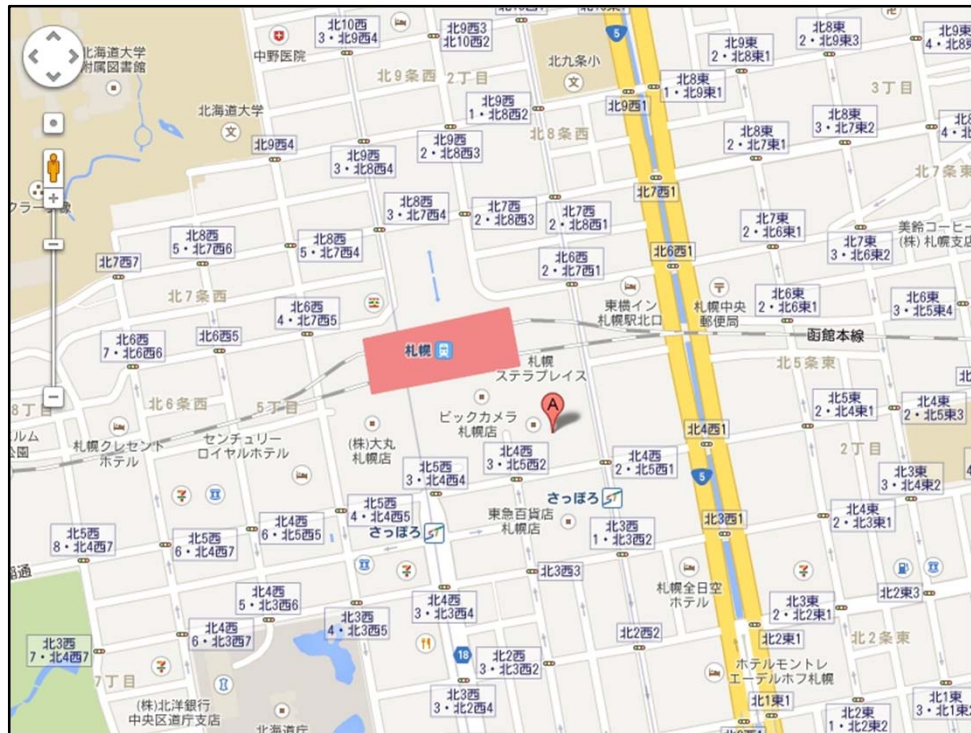


ESTA百貨+拉麵共和國

地址： 地下鉄南北線へ向かう西地下通路

網站：<http://www.jr-tower.com/hospitality>

地圖：



大通公園

地址： 北海道札幌市 Chuo Ward, Odorinishi 大通公園

網站：

地圖：



白之戀人

地址：札幌市，西區宮之澤2條2丁目，11-36，白色戀人公園(地下鐵東西線宮之澤站出口5)
 網站：<http://www.shiroikoibitopark.jp/taiwan/>
 地圖：



機場：手提行李暫時寄放、宅配服務、運送服務

2F Shopping World(購物世界)JAL旁的綜合導覽所旁邊／



バスは主要路線と主要停留所のみ掲載

●地下鉄専用1DAYカード 800円 ※地下鉄と市電・バスを指定された駅で乗り継ぐ場合は割引き運賃が適用されます。
地下鉄が1日乗り放題 地下鉄からの乗り継ぎは乗車時にあらかじめ専用券売機で乗り継ぎ乗車券を購入。
●共通1DAYカード 1,000円 市電・バスからの乗り継ぎは車内で乗り継ぎ券を受け取って地下鉄下車駅で精算となります。

●ドニチカキップ 大人500円 小人250円
土・日・祝のいずれか1日利用できる地下鉄専用1日乗車券

●ドニチカキップ 大人500円 小人250円
土・日・祝のいずれか1日利用できる地下鉄専用1日乗車券

●ドニチカキップ 大人500円 小人250円
土・日・祝のいずれか1日利用できる地下鉄専用1日乗車券

●ドニチカキップ 大人500円 小人250円
土・日・祝のいずれか1日利用できる地下鉄専用1日乗車券

